

# 北海道センター



〒 062-8517

札幌市豊平区月寒東 2 条 17-2-1

TEL:011-857-8400

敷地面積	58,547 m <sup>2</sup>
建床面積	12,018 m <sup>2</sup>
延床面積	23,617 m <sup>2</sup>
緑地面積	16,647 m <sup>2</sup>

人員	245 名
職員	74
非常勤職員	73
産学官制度	66
国際制度	4
派遣その他	28

URL :

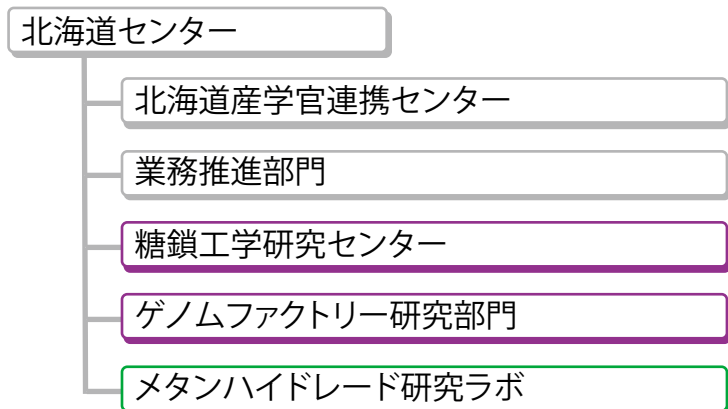
<http://unit.aist.go.jp/hokkaido/index.htm>

● 札幌大通りサイト  
 〒 060-0042  
 札幌市中央区大通西 5 丁目 8 番地  
 昭和ビル 1 階  
 TEL:011-219-3359

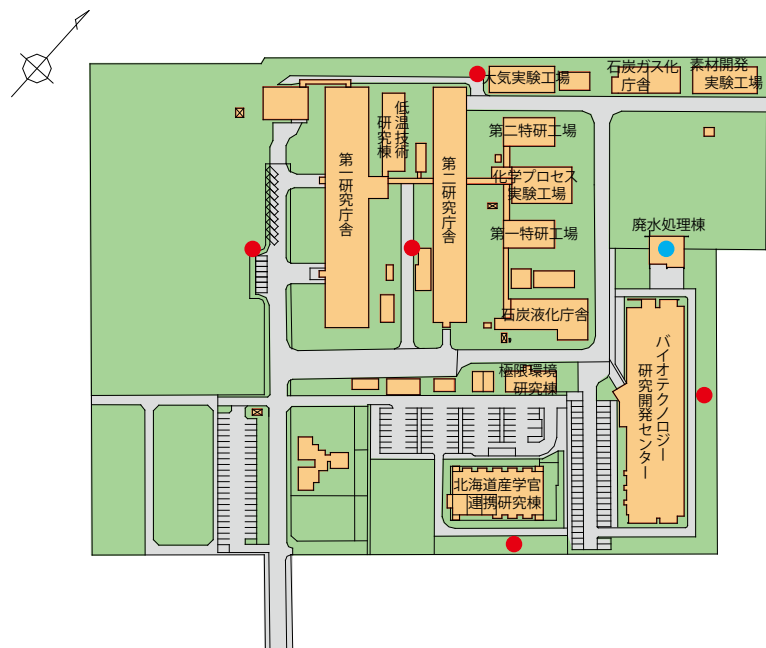
## 概要

北海道センターは、旧北海道工業技術研究所、旧地質調査所北海道支所、旧資源環境技術総合研究所北海道石炭鉱山技術試験センターを母体として 2001 年 4 月に発足しました。地域における中核研究機関として研究と産学官連携活動の拠点化を目指すとともに、北海道バイオ産業クラスターの形成・発展に貢献するための施策を実施しています。また、2004 年 1 月には北海道産学官連携研究棟が竣工し、また、札幌大通りサイトの設置などバイオ産業の振興と産学官連携の強化を目指した事業を展開しています。

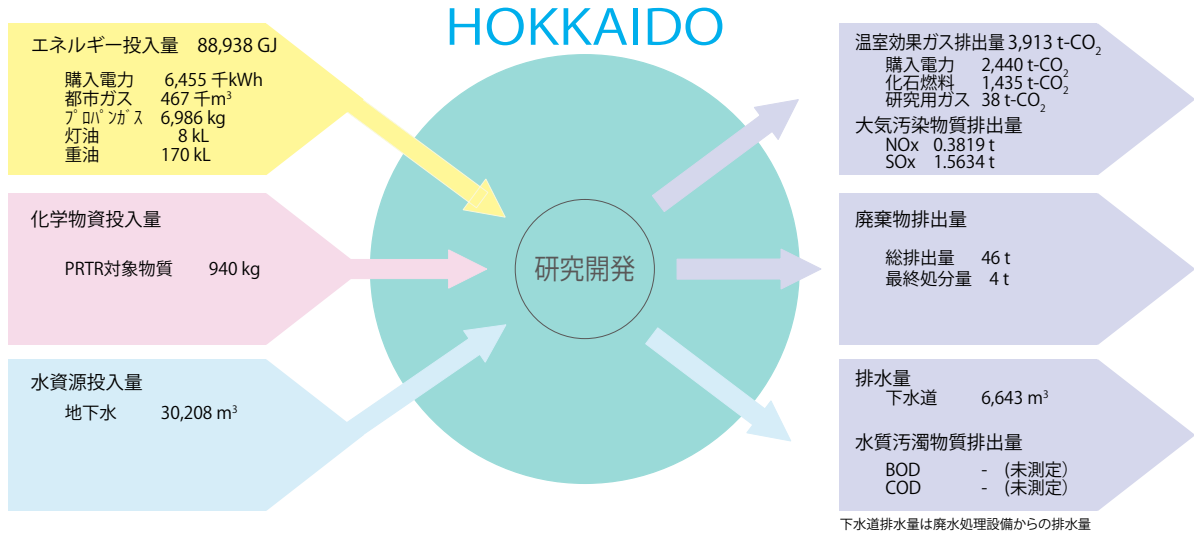
## 組織



## 配置



# 環境データ



	測定地点	時間帯	規制法規	規制区域	規制基準	実績値最大	実績値最小	単位
騒音	5ヶ所	朝	札幌市条例	第2種	45	<b>【50】</b>	35	dB
	5ヶ所	昼	札幌市条例	第2種	55	50	33	dB
	5ヶ所	夕	札幌市条例	第2種	45	<b>【47】</b>	32	dB
	5ヶ所	夜	札幌市条例	第2種	40	<b>【49】</b>	31	dB

基準値を超えた地点は、防音工事を実施中です（2005年7月31日現在）。

	測定地点	時間帯	規制法規	規制区域	規制基準	実績値最大	実績値最小	単位
振動	4ヶ所	昼	札幌市条例	第1種	60	43	30未満	dB
	4ヶ所	夜	札幌市条例	第1種	55	39	30未満	dB

