

太陽光発電の発電予測技術に関する研究

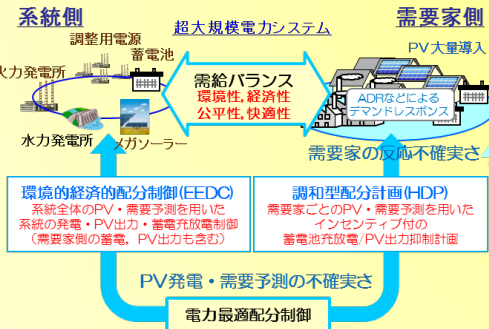
大関崇

(関係者を代表して)

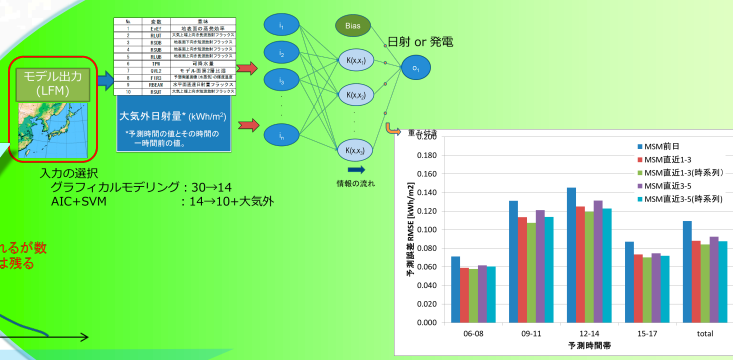
産業技術総合研究所 太陽光発電工学研究センター
システムチーム

JST CREST 井村チームの
コンセプト

電力系統全体の最適な電力配分に基づく
時空間分解能需給バランスの実現



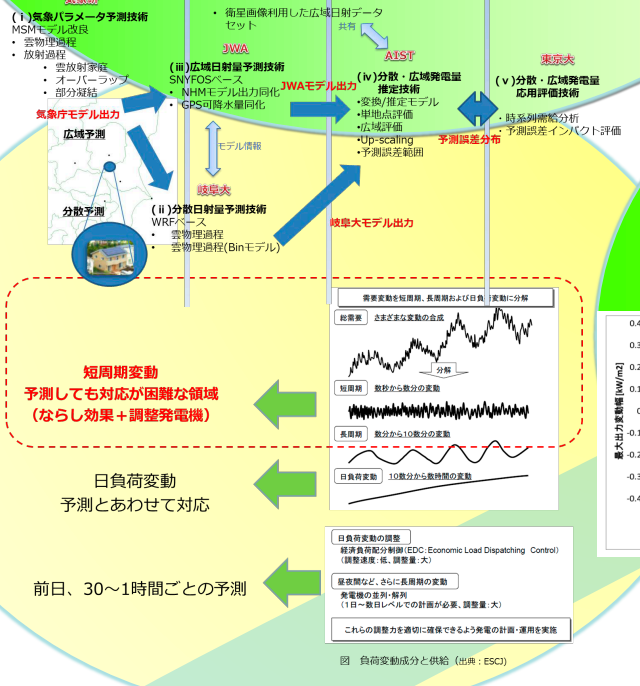
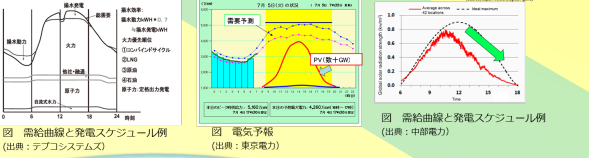
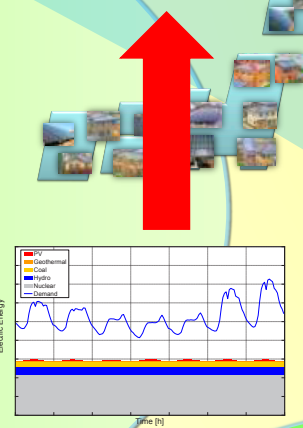
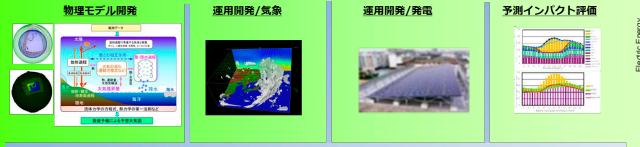
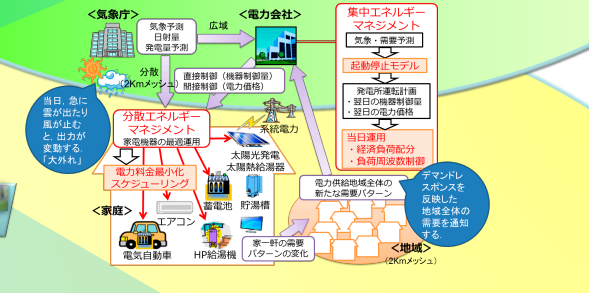
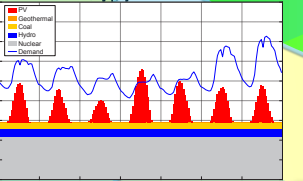
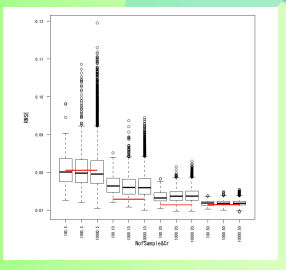
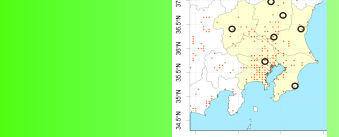
発電予測技術 (当日)



発電予測技術 (翌日)

気象庁気象研、東大研本研と共同

- 地点の選択方法
- ① 2点間の距離をもとめる
 - ② 最少の2点間の2点A, Bを選択
 - ③ Aから最少の距離とBからの最少の距離をもとめる
 - ④ 近い方を削除
 - ⑤ ある閾値の距離にすべての2点間がおさまるまで①にもどる



短周期変動分析

