

太陽光発電を利用した 環境適合型植物工場

京山「植物工場」事業概要

両備ホールディングス株式会社
企画開発部長 水田 満

1、両備グループのご紹介

交通
運輸

情報
関連

生活
関連

グループ会社 50社
社員総数 約7,000人
本年度創業100周年

「人」「モノ」「情報」
を運ぶ企業グループ



2、現在の京山



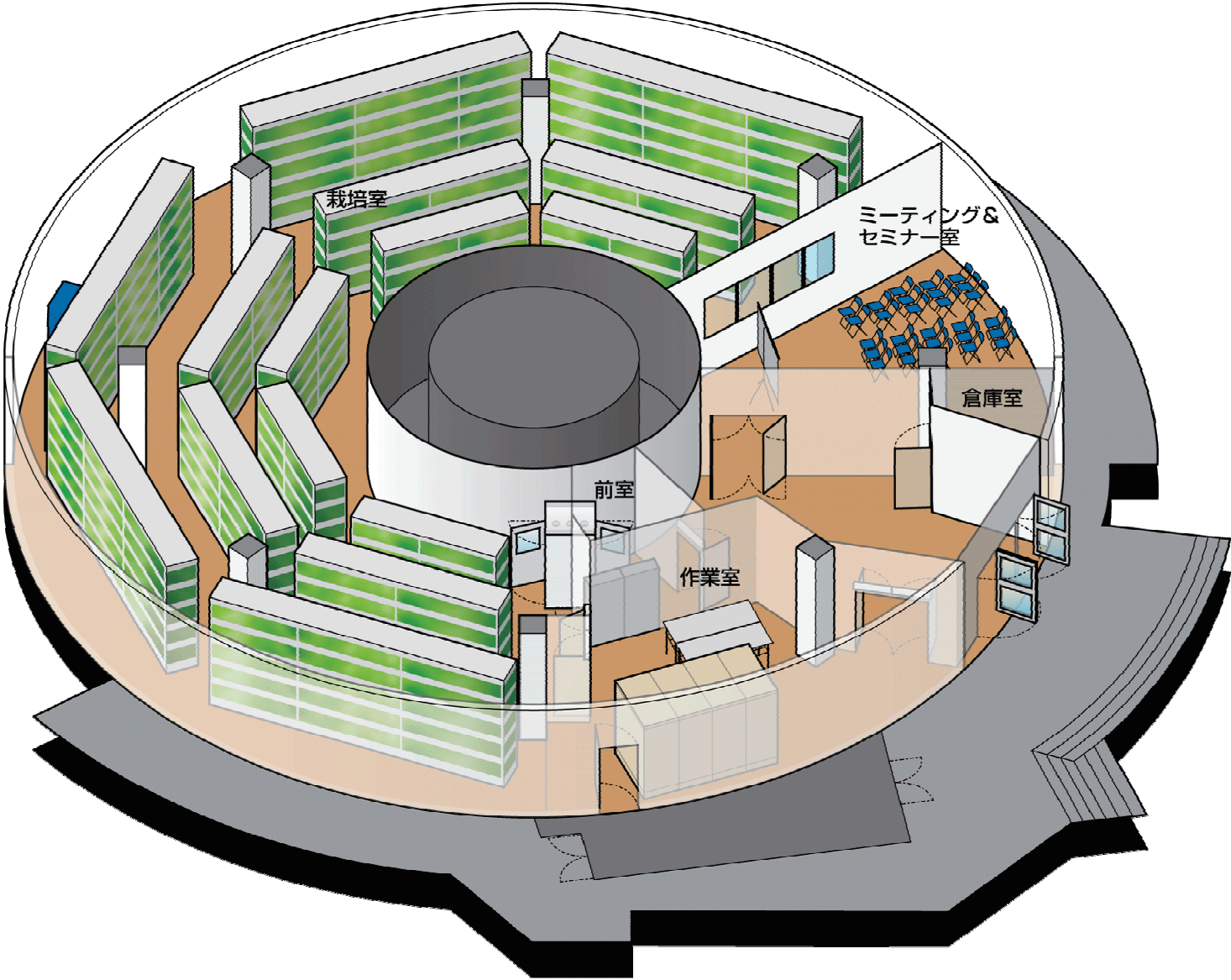
3、太陽光発電システム設置イメージ





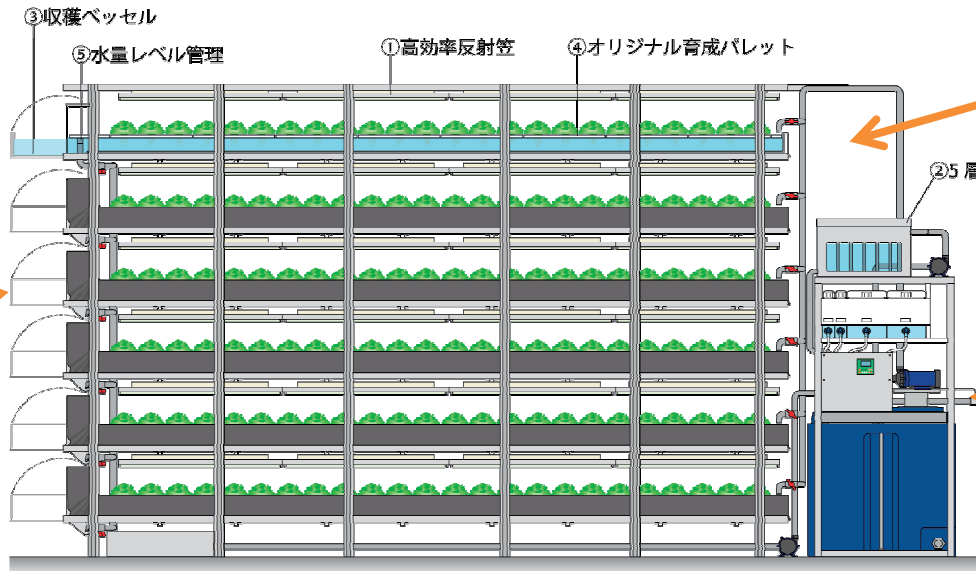


4、京山 植物工場完成予想図

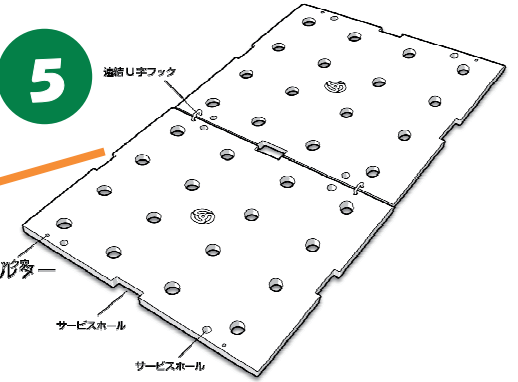


両備「植物工場」 技術的な5つの特徴

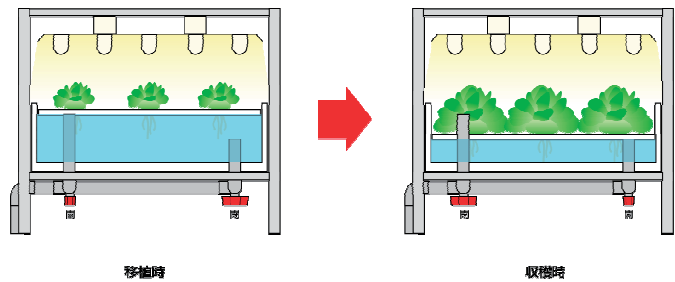
1



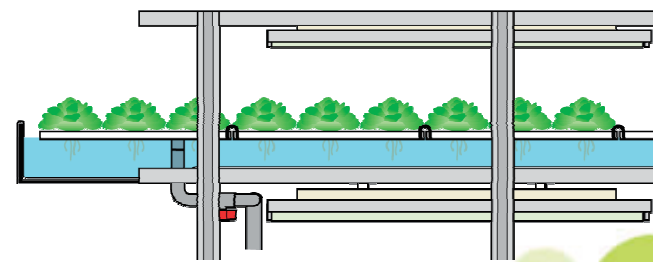
5



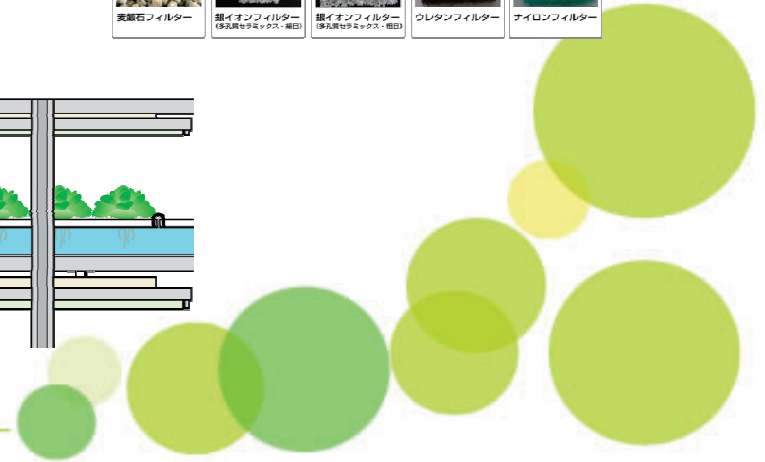
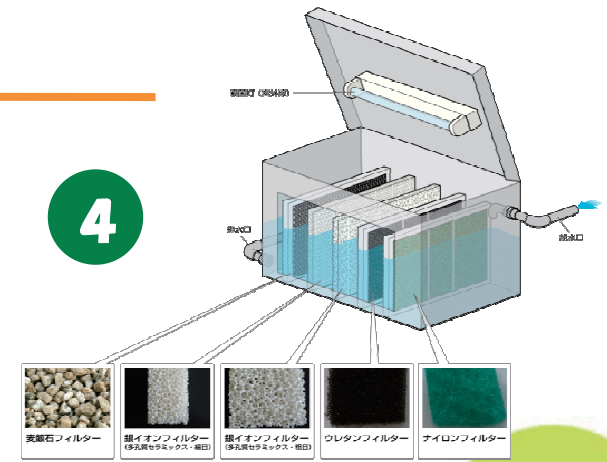
2



3



4



5、植物工場の性能比

現在、西日本で最も競争力のある植物工場機材を出荷している企業は、A社と言われている。同社と価格並びに収益性を比較してみると次のようになります。

	A社	当社
標準タイプの使用面積	120m	120m
出荷数量(年間)	78000株	158000株
ランニングコスト(年間)		
価格	1500	3100
生育期間	45日	28～30日
秀品率	85%	85～92%

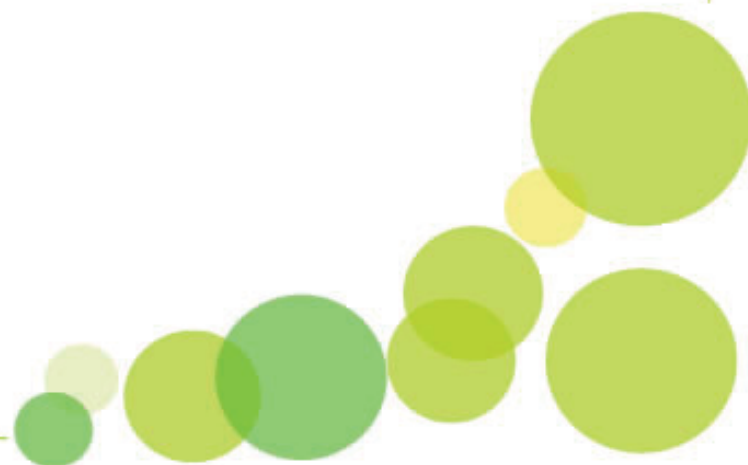
対面積当たりの収穫量が最も高い設備のひとつ。

6、京山植物工場生産能力

品目	詳細		
収穫量	日産	470株	(月/14,100株)
	年産	169,200株	
出荷量 (秀品率85%)	秀品単品出荷	8390株/月	
	秀品カット処理	3595株/月	
	処分品	1900株/月	

1、利回り26%→15%

2、利益率48%→30%



7、生産可能やさい一覧



リーフレタス



サラダ菜



ほうれん草



水菜



サンチュ



青しそ



アイспラント



ヨウサイ(空心菜)



小松菜



わさび菜



イタリアンパセリ



ニラ



ルッコラ



ミニセロリ



ミツバ



ブライトライト



スイートバジル



ビート

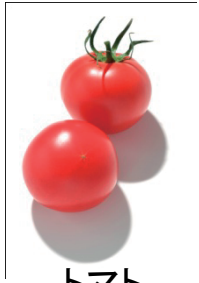


芽ネギ



ピノグリーン

8、大量生産テスト中のやさい類



トマト



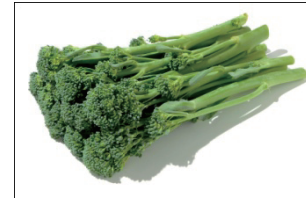
アスパラ



オクラ



セリ



スティックブロッコリー



枝豆



スナップエンドウ



ワサビ



葉ワサビ



ミニ白菜



イチゴ



ツルムラサキ



シントウ



ハッカ



唐辛子



カラシナ



黄ニラ



うまい菜

ポスターブースにおいて試食品を
ご用意させていただきましたので、
試食願えれば幸いです。

