

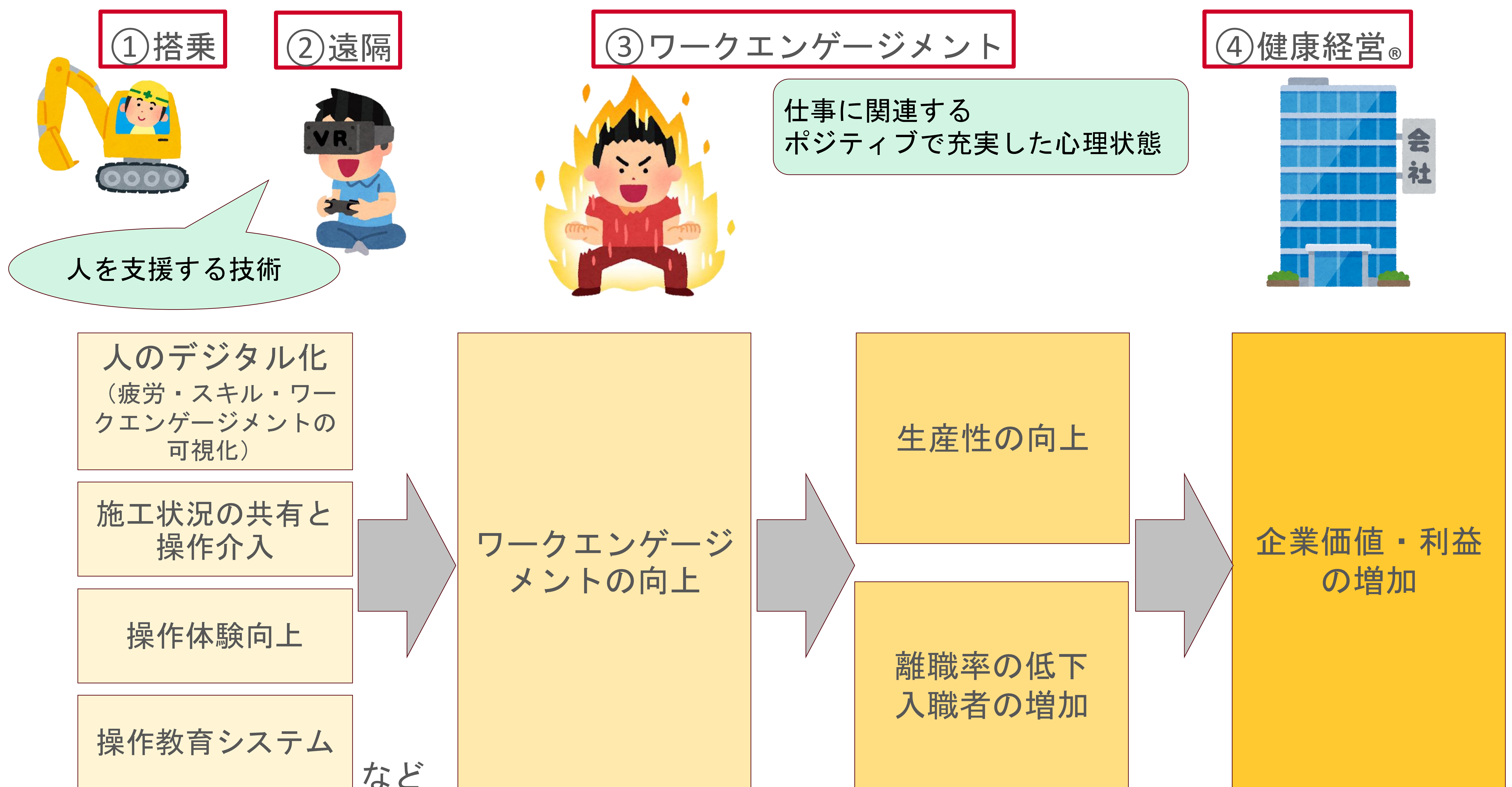
人と建機の協調を高める人間拡張技術

土木現場で働く人のワークエンゲージメントを高め顧客企業価値向上を目指す

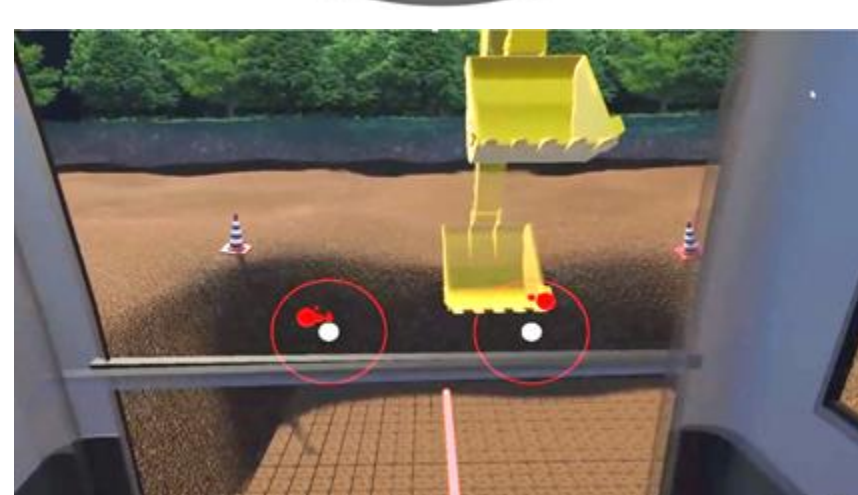
KOMATSU

- ▶ 人と建機の協調を高める人間拡張技術の研究
- ▶ 建機オペレータの安全、健康、達成感、ワークエンゲージメントを向上させる技術を研究
- ▶ オペレータの健康やワークエンゲージメントと経営指標の関係性を可視化し顧客企業の健康経営®を支援

4つの研究チームと研究領域



- デジタルヒューマン技術を利用して建機開発の効率化や建機操作体験向上について研究 (①搭乗チーム)
- 遠隔機での画像酔いや臨場感の喪失を軽減する技術の研究 (②遠隔チーム)
- 建機操作シミュレータを使った操作教育システムによるスキルアップの研究 (②遠隔チーム)
- オペレータのデジタルデータ、施工データや建機のIoTデータからワークエンゲージメントを向上させる技術の研究 (③ワークエンゲージメントチーム)
- ワークエンゲージメントの向上により顧客の企業価値・利益を向上させ健康経営®を支援するサービスの研究 (④健康経営®チーム)



「健康経営」は、NPO法人健康経営研究会の登録商標です。

YouTube 産総研チャンネル
「未来の建設現場」へのリンク