

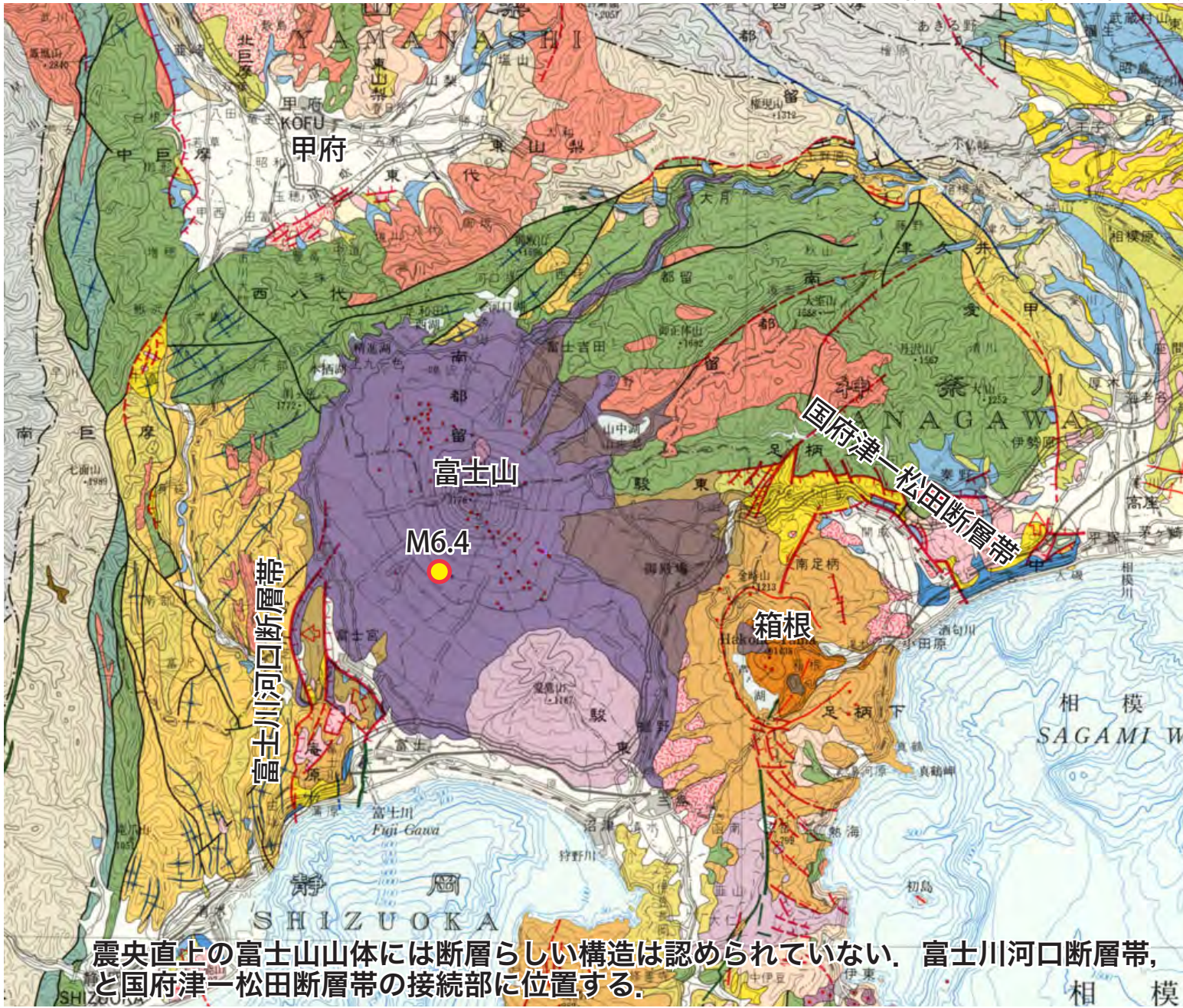
# 第 222 回地震調査委員会資料

平成 23 年 3 月 16 日

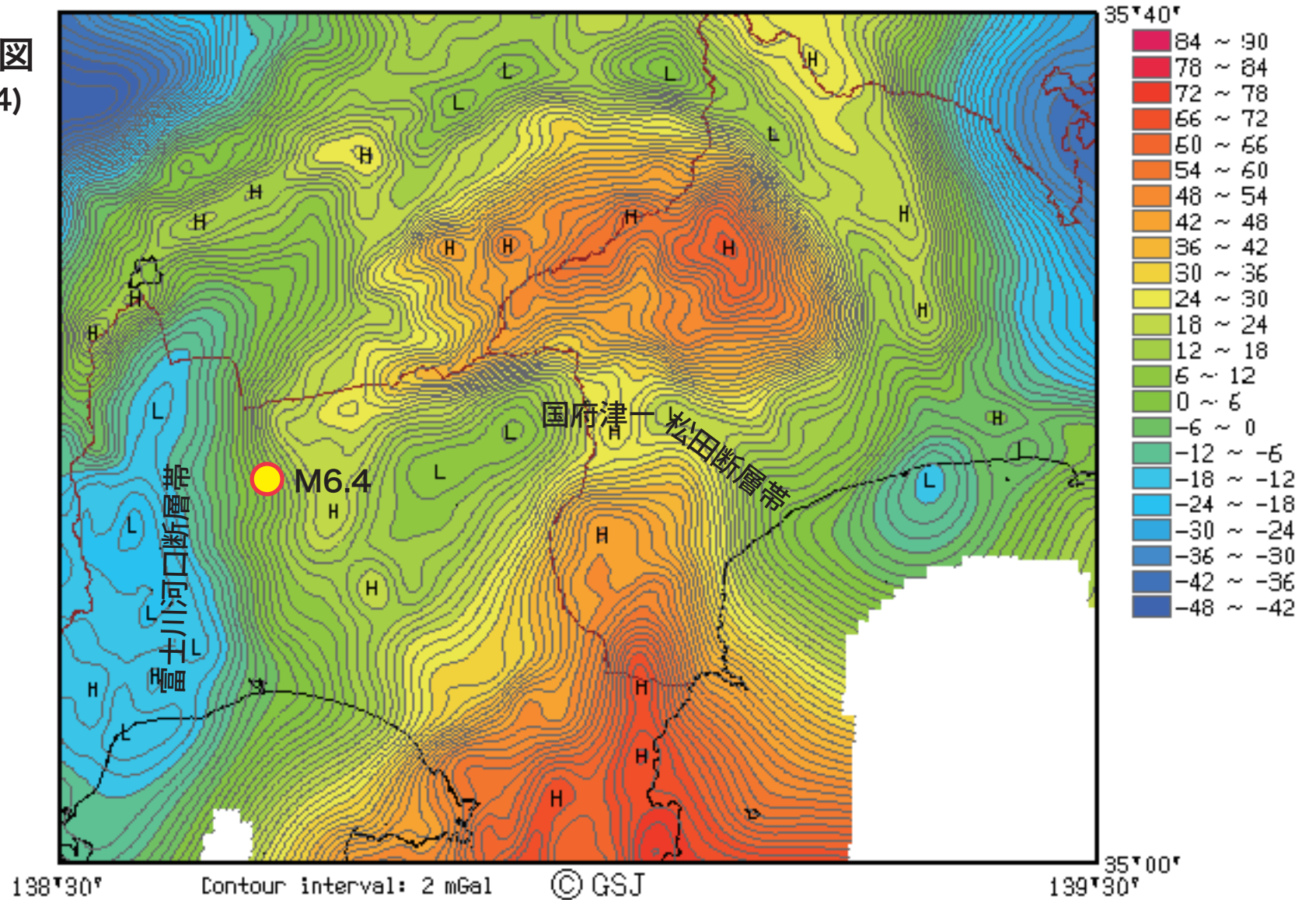


独立行政法人  
産業技術総合研究所

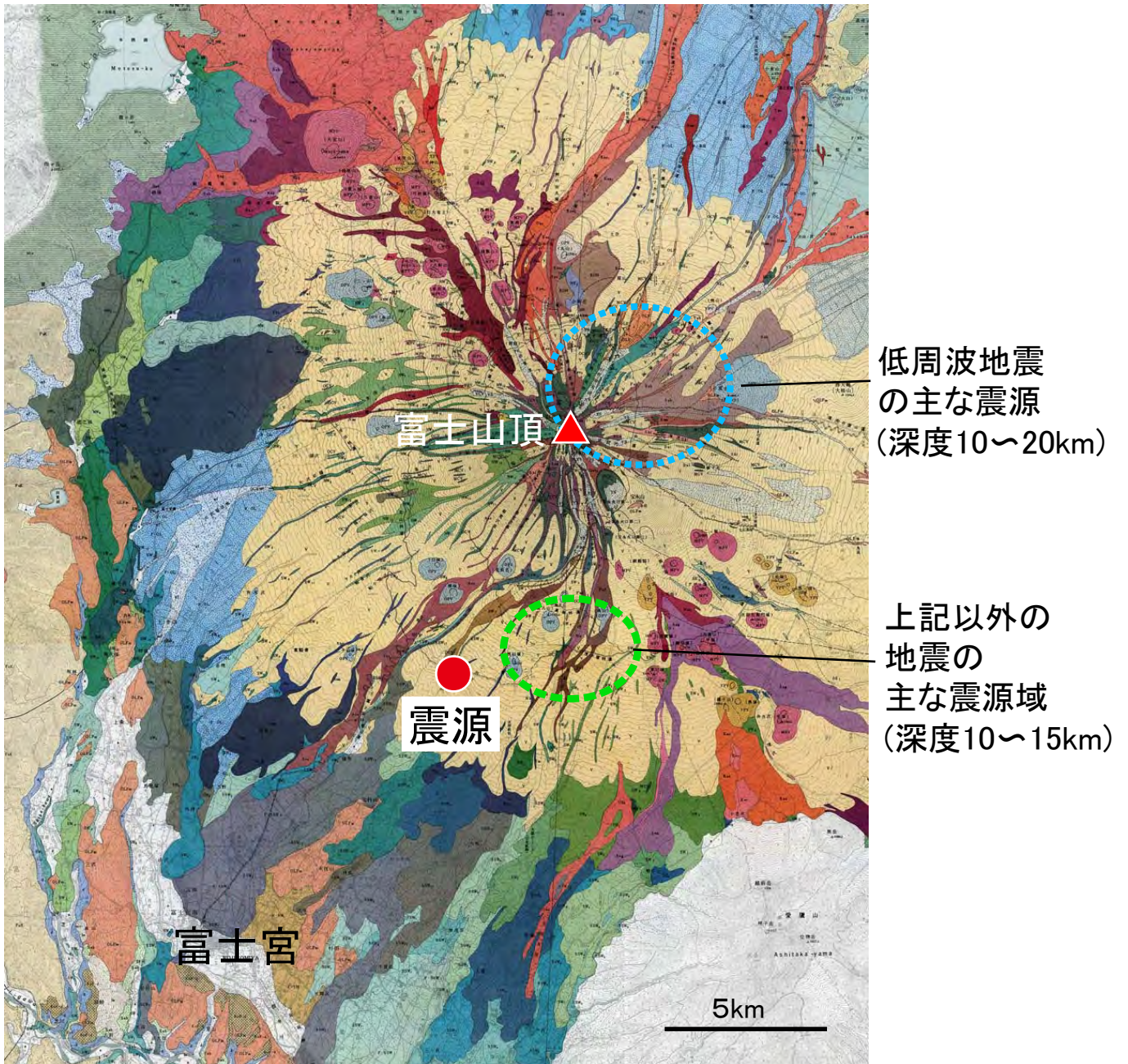
「3月15日静岡県東部の地震」周辺の地質構造 杉山ほか(1997) 50万分の一活構造図「東京」



震央周辺の重力異常図  
産総研(2004)



# 震源周辺の火山地質図(富士火山地質図,2002)と 富士山直下の地震分布



点線の枠は、2000年8月～2001年7月に観測された地震の  
震源域(データは防災科研)

青枠: 低周波地震の主な震源域: 緑枠: 上記以外の地震の主な震源域