

柏リビングラボ

介護ロボットの開発でお困りの企業様
私たちが無料でご支援🤝します*



以下のメールアドレスまでお気軽にお問合せください。
柏リビングラボ：M-living-lab-ml@aist.go.jp



*当活動は、厚生労働省「介護ロボットの介護現場の生産性向上に向けた介護ロボットの開発・実証・普及のプラットフォーム」事業（2020-2024年度）として行なうものです。介護施設等外部機関の協力が必要な場合は費用が発生する場合があります。

柏リビングラボのご紹介

国立研究開発法人産業技術総合研究所では、これまで国の介護ロボットの開発・導入プロジェクトにおいて多くの企業への開発支援を行い、機器開発に関するアドバイスや安全性や効果・性能の評価に取り組んできました。

その中で機器開発に役立つドキュメント類を整備し、機器のコンセプトや安全性の確認ができるようにしてきました。これらの経験を元に、介護ロボットのコンセプト評価や安全性検証、介護現場における評価計画などのお手伝いやアドバイスをいたします。



産業技術総合研究所 柏センター



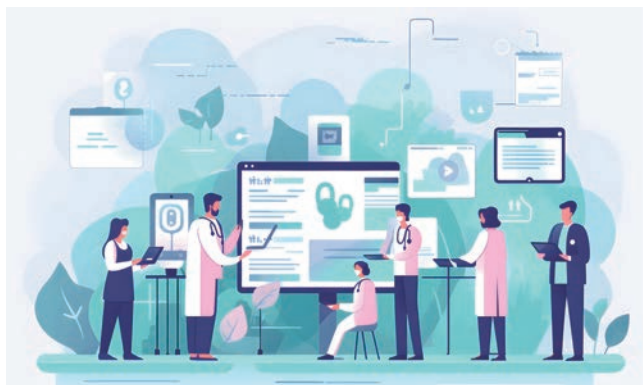
模擬環境 (トイレ・キッチン)



模擬環境 (浴室・階段)



人工気候室



アクセス

電車の場合：つくばエクスプレス「柏の葉キャンパス駅」より徒歩約15分
お車の場合：常磐自動車道「柏インターチェンジ」より約10分