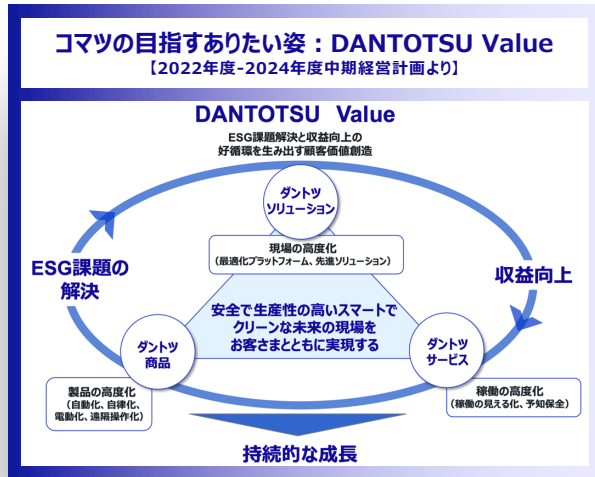
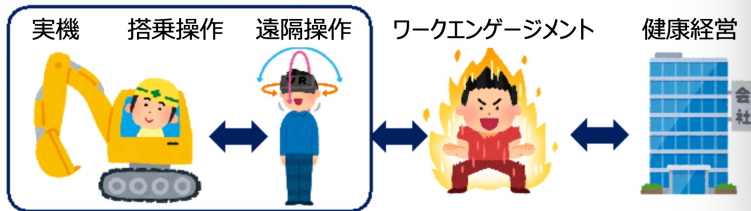


人と建設機械の協調を高める人間拡張技術

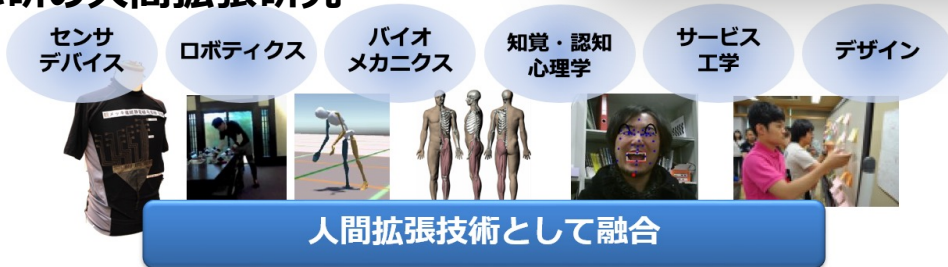
コマツ-産総研 Human Augmentation 連携研究室 高松 伸匡、持丸 正明、他

研究・技術のポイント

- 人と建設機械の協調を高める人間拡張技術を開発
- 建設機械オペレータの安全と健康、達成感やワークエンゲージメントを向上させる技術の開発
- オペレータの健康やワークエンゲージメントと経営指標の関係性を可視化し 顧客の健康経営®を支援



産総研の人間拡張研究



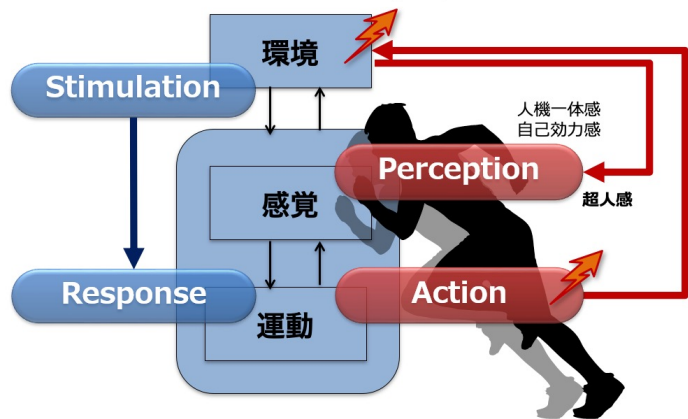
人間拡張が、人をアクティブにする

受動的な「刺激→反応(S-R)モデル」から、能動的な「行為→結果知覚(A-P)」モデルへ

人間拡張による

ワークエンゲージメントの向上へ

従業員ワークエンゲージメントのレベルごとの有効要因 (128社、5600店舗、7万人のES調査) ※人間拡張研究センター 竹中毅、MS&C社の共同調査



○キーワード：シミュレーション、バーチャルリアリティ、拡張現実感、ウェアラブル機器、生体計測、サービス工学

「健康経営®」は、NPO法人健康経営研究会の登録商標です。

連絡先：人間拡張研究センター 連携担当
harc-liaison-ml@aist.go.jp