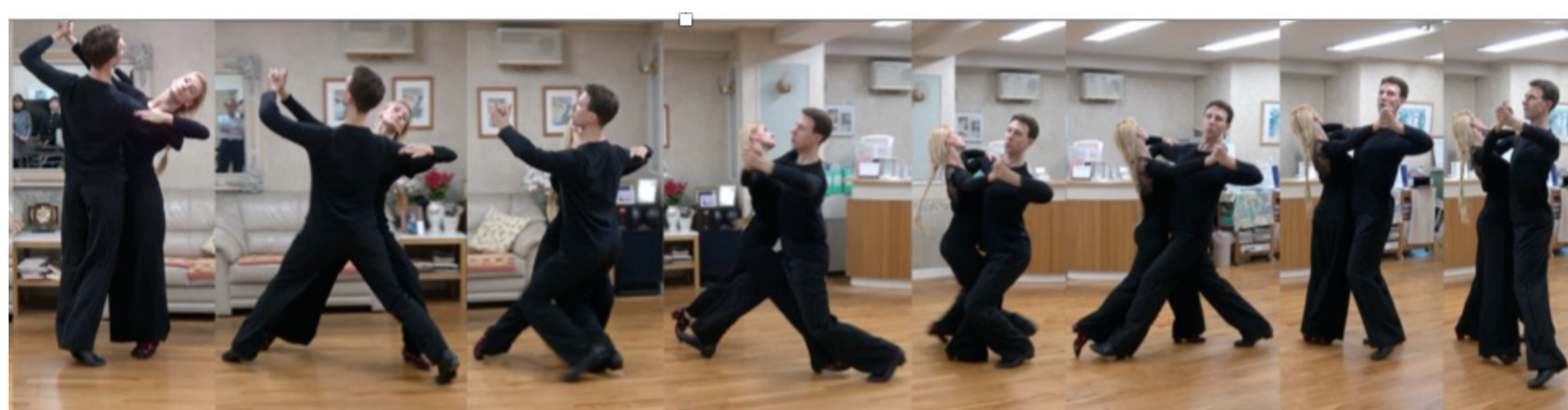


競技社交ダンス世界チャンピオンの動作分析

ペアになるとよりダイナミックな動きに

- ▶ 世界チャンピオンの巧みなスキルを分析
- ▶ 競技社交ダンス動作のパートナー効果
- ▶ 慣性センサ式モーションキャプチャを使用

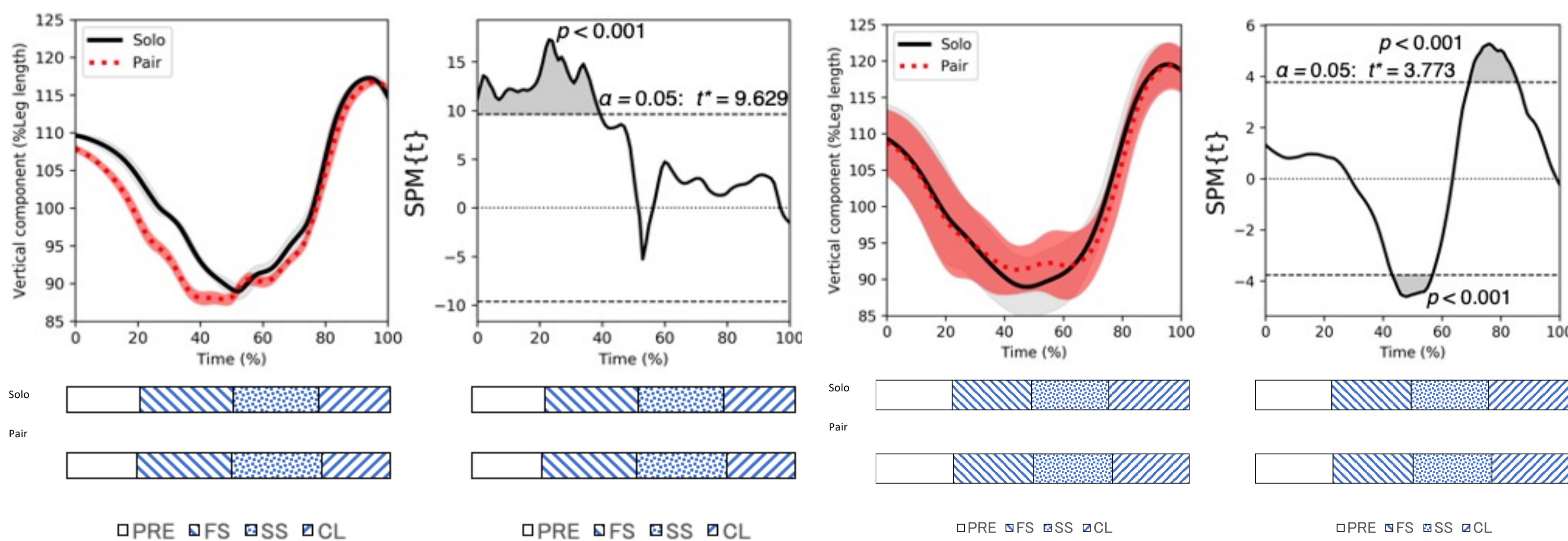
突出したスキルを持つ世界チャンピオンを計測



世界チャンピオンのワルツ動作



ペアになると上下動が大きく？小さく？



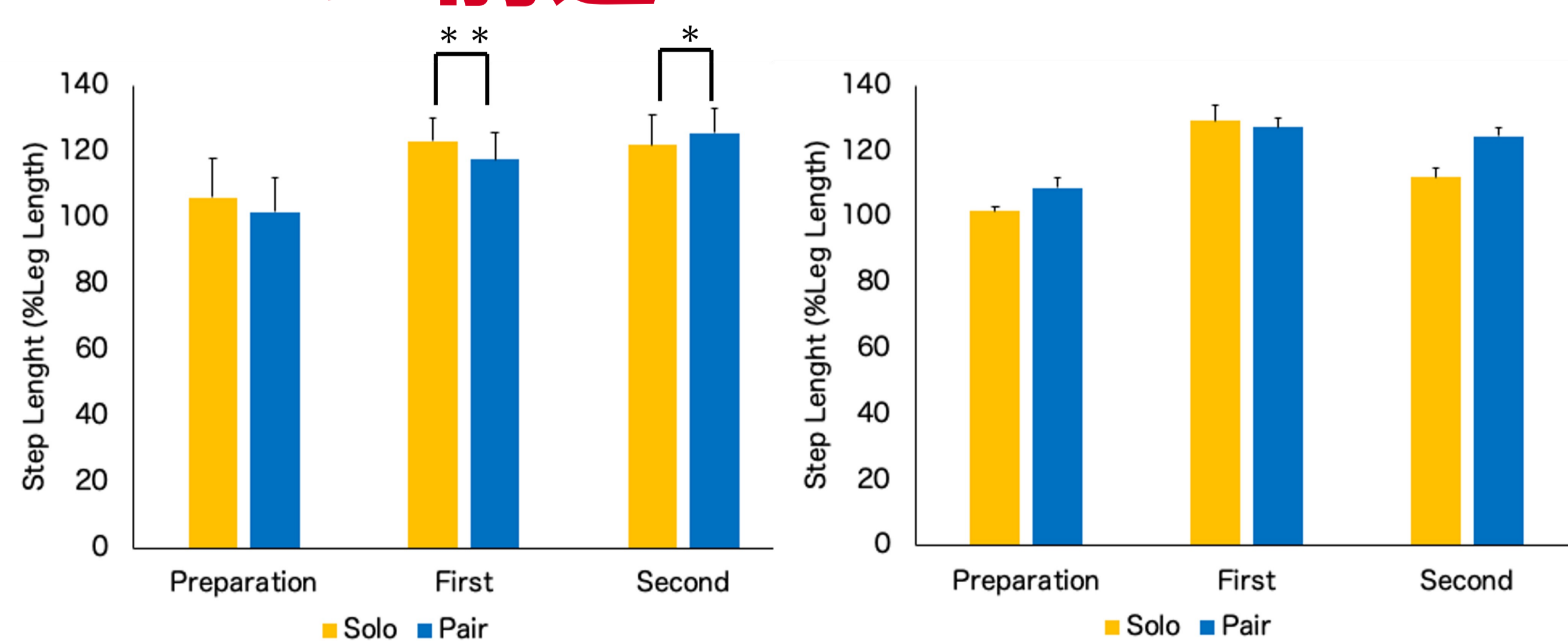
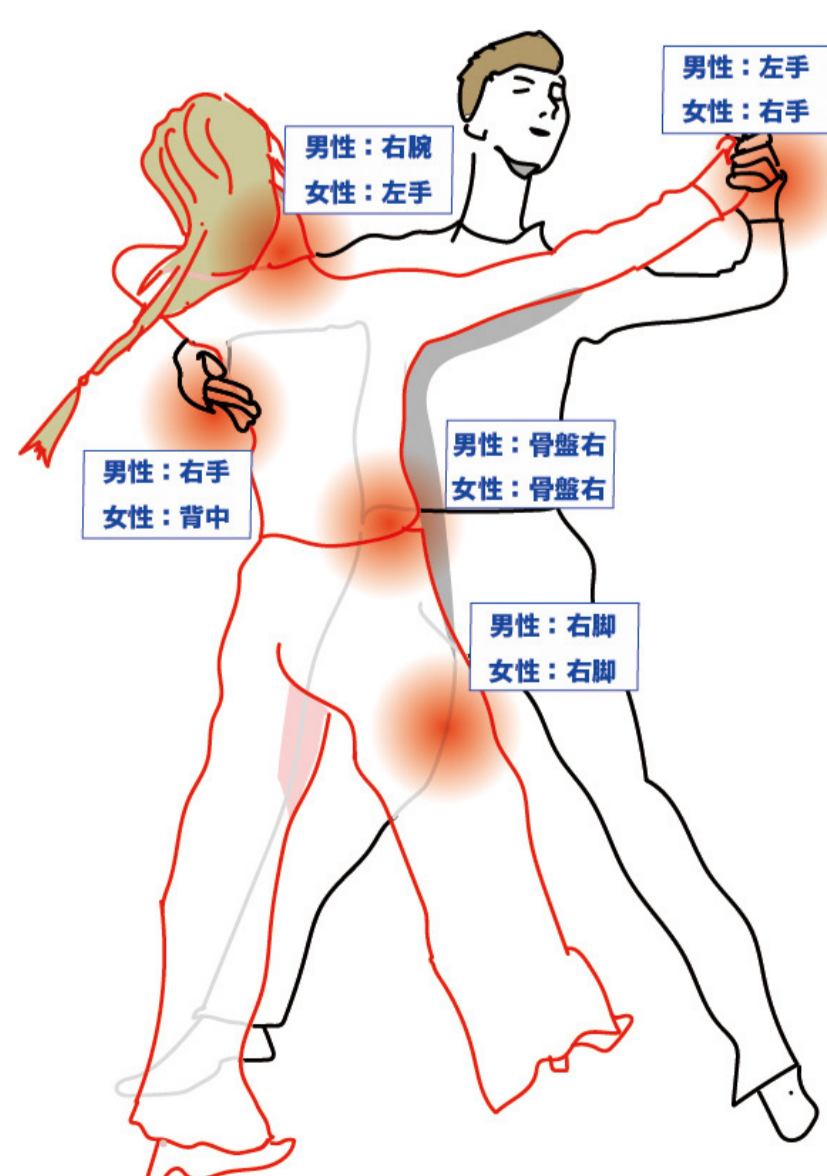
世界チャンピオン男性の重心高

国内上位男性群の重心高

- 世界チャンピオン男性
 - ・ 前半の下降で有意差
 - ・ ペアでより下の位置に到達ペアで上下動が大きく
- 国内上位男性群
 - ・ 最下点と後半の上昇で有意差
 - ・ ペアでより下の位置に到達できない
 - ・ ペアでより上の位置に到達できないペアで上下動が小さく

相手が前にいてもスムーズに前進

- ペアになってもチャンピオン男性の右脚一步はあまり小さくならない。
- ホールド姿勢では右前に女性がいます。



歩幅 国内上位男性群 (左) 世界チャンピオン男性(右)