

## 第 20 回 産総研・産技連 LS-BT 合同研究発表会 ポスターセッション

### SpatialChat の使い方

産総研 生命工学領域

本資料では、ポスターセッションにおいて、参加者がオンライン会議ツール SpatialChat（以下 SC）を使用して、「フラッシュトークの聴講」、「ポスターの閲覧」、「発表者との質疑応答」を実施するための方法を記載します。

#### 1. 使用するブラウザについて

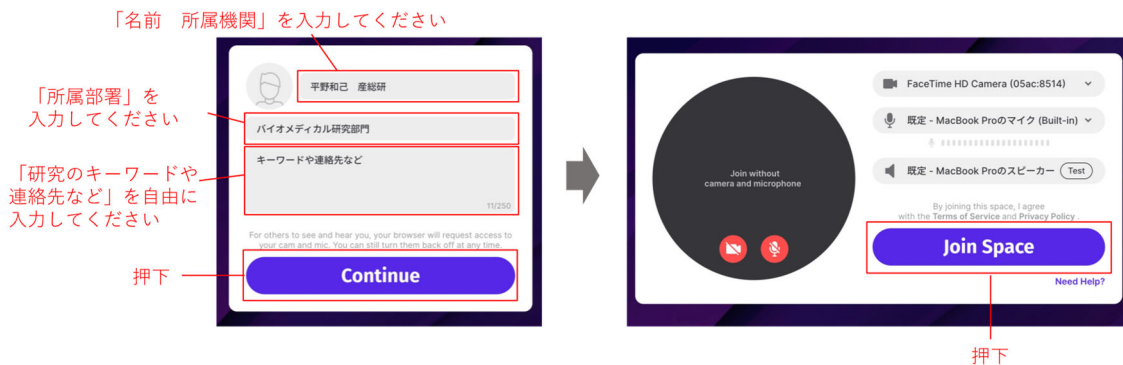
SC にアクセスする際は、下記のブラウザを使用下さい。タブレットやスマートフォンも一部対応しておりますが、特に発表者はパソコンを使用下さい。

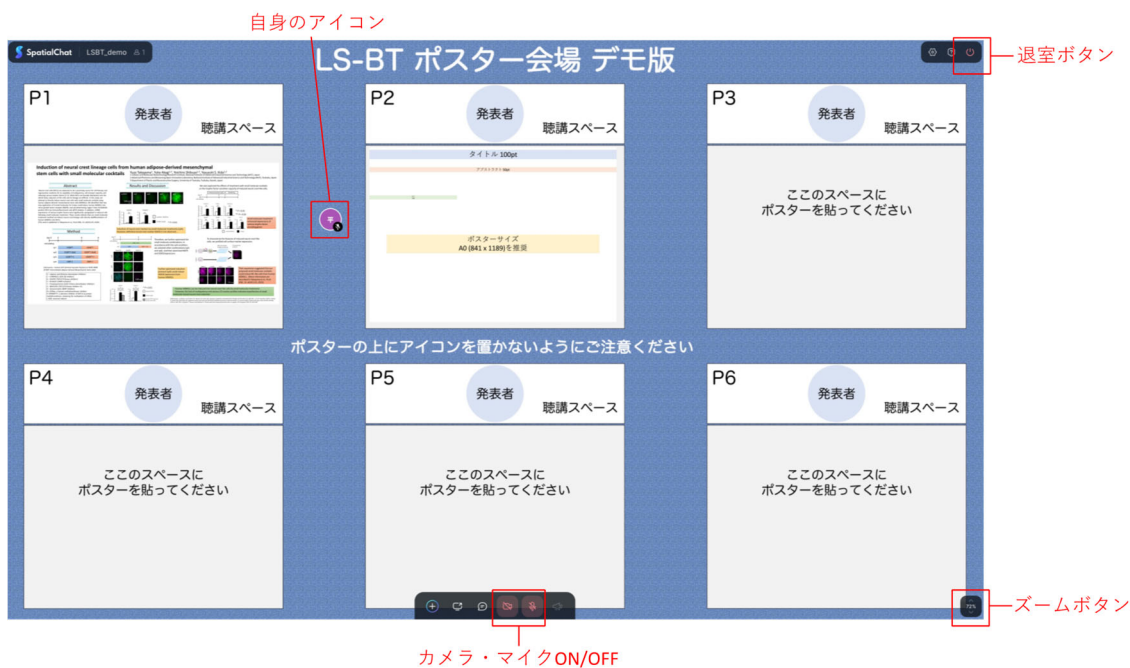
- ・ Google Chrome（推奨）、Firefox、Microsoft Edge、Safari、Opera

#### 2. 事前確認について

SC のバーチャル会場へは、事前（6月28日～予定）に入場することができます。下記の要領で事前確認をお願いします。

- ① ポスターセッションの URL は事務局からお送りさせていただきます。それをクリックして下さい。
- ② **漢字で名前（フルネーム）と所属を入力**し、Continue ボタンを押して下さい。
- ③ 必要に応じて、カメラ、マイク、スピーカーのチェックをお願いします。「Test」ボタンを押すと、スピーカーの音声出力を確認できます。
- ④ 「Join Space」を押すと会場に入場できます。
- ⑤ 入場できたら、右上「退室ボタン」を押して下さい。





[ご参考] 事前に下記デモ版の SC に入室し、SC を体験することが可能です。ぜひご利用ください。

<https://spatial.chat/s/yt220225?room=350544>

### 3. フラッシュトーク会場への参加

ポスター発表者にご自身の発表のフラッシュトーク動画（1分程度の内容紹介）をご用意いただきました。フラッシュトーク会場に入場し、ご視聴下さい。

- ① 2.の要領で SC のバーチャル会場に入ります。
- ② 画面右側のルームリストから、フラッシュトーク会場を選択することで、会場に入ることができます。発表内容のカテゴリごとにルームを用意していますので、ホームページ等でご確認下さい。
- ③ フラッシュトークは任意のところからご視聴可能です。



#### 4.1 ポスター会場への参加（質疑応答）

画面右側のルームリストから、興味があるポスターを含むセッションルームを選択し、入室します。

- ① 自分のマウスでドラッグすることで、アイコンを動かすことができます。
- ② 興味があるポスターの「会話スペース」に移動して下さい。他の人に近づくと、その人の声が聞こえます。
- ③ 下のマイクを ON にすることで、近くにいる人に音声を届けることができます。

自身のアイコンを動かして、  
聴講するポスター番号の  
「聴講スペース」に移動して下さい

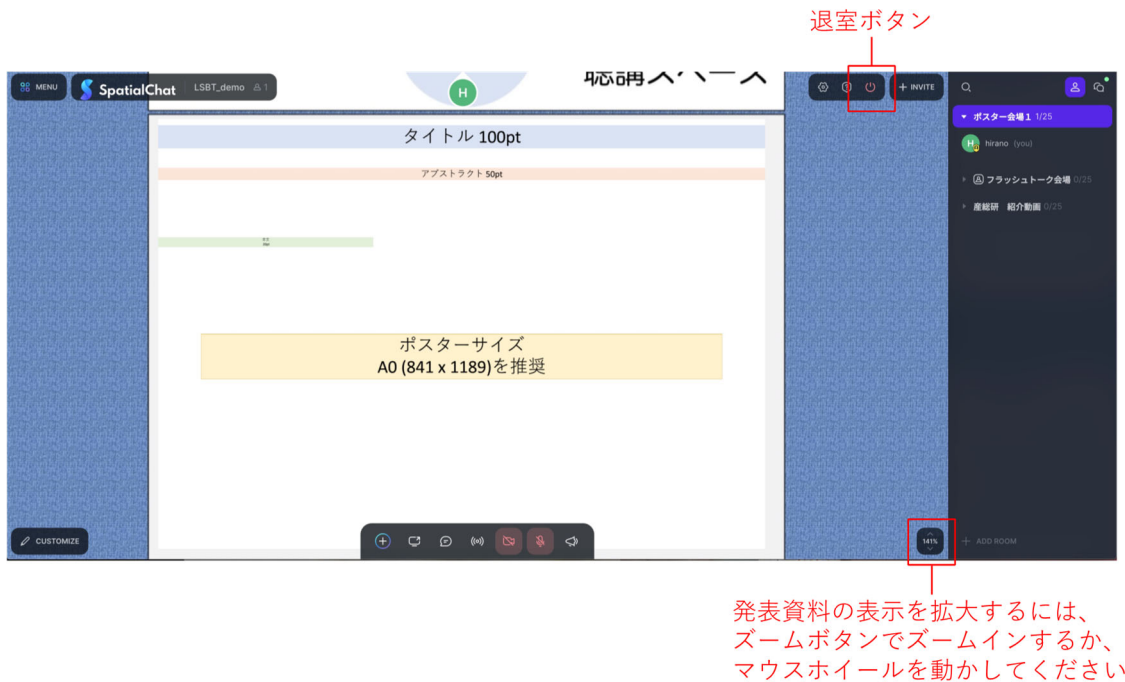
発表者の方は、  
「発表者スペース」で  
発表をお願いします



カメラ・マイクのON/OFFを  
切り替えることができます

#### 4.2 ポスター会場への参加（ポスターの見方）

- ① ルームリストからセッションルームを選択し、入室します。
- ② アイコンを会話スペースまたは通路に置きます（アイコンをポスター上に置くと、他の参加者がそのポスターを見る妨げになります）。
- ③ マウスホイール（または画面右下のズームボタン）で見たいポスターを拡大します（この操作で拡大しても、他の参加者の画面では拡大されません）。



## 5. 退室と問題発生時の対応

- ① SpatialChat からの退室は、画面右上の退出ボタンを押します。
- ② 聴講中のフリーズ等が生じた場合は、ブラウザを開き直して、SpatialChat を起動しなおして下さい。
- ③ トラブルのご相談は、事務局にお問い合わせ下さい(電話:橋本宗明 087-869-4107、平野 和己 029-861-2646)。

## 6. 発表者の皆様へ

- ・ポスター発表 コアタイム 1 (ポスター番号奇数 PXX-01、03、05・・・): 6/29 14:00~14:30  
コアタイム 2 (ポスター番号偶数 PXX-02、04、06・・・): 6/29 14:30~15:00

コアタイムはご自身のポスター付近の発表者スペースにアイコンを置いて、質疑応答をお願いします。

**[ご参考]** ポスターを指し示すポインター機能はございませんが、マイク ON/OFF をするツールバーの一番左「+」ボタンから、「Add Text&Link(Beta)」を選択します。適当な「●」や「→」の文字を入力し、それをポインターとして使用することができます。

## 7.その他

- ・SpatialChat 上の発表内容に関して、スクリーンショットの保存やその他機器を用いた録音なども含め、無断で内容を保存する行為は固くお断りいたします。
- ・SpatialChat は LS-BT 終了後も、7月6日(水)まで入場可能です。