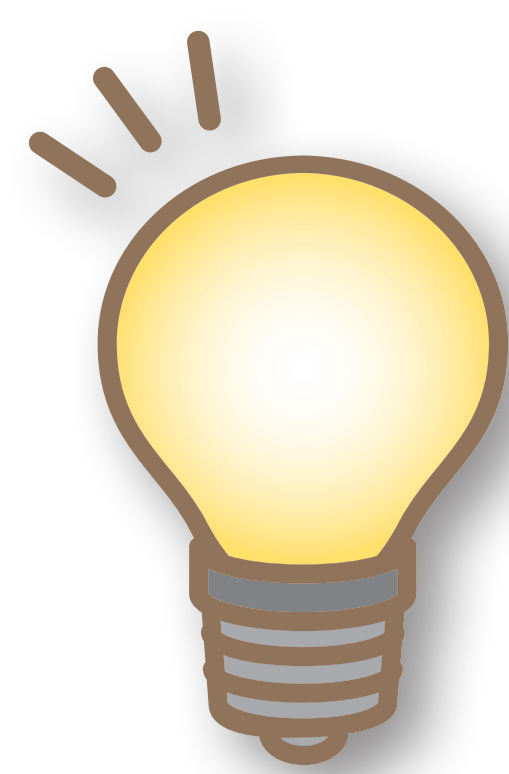


# フレイル高齢者の早期発見、 予防改善法の開発を目指して

Development of early detection and preventive methods for frail older people

## フレイルにおける歩行特徴の解明

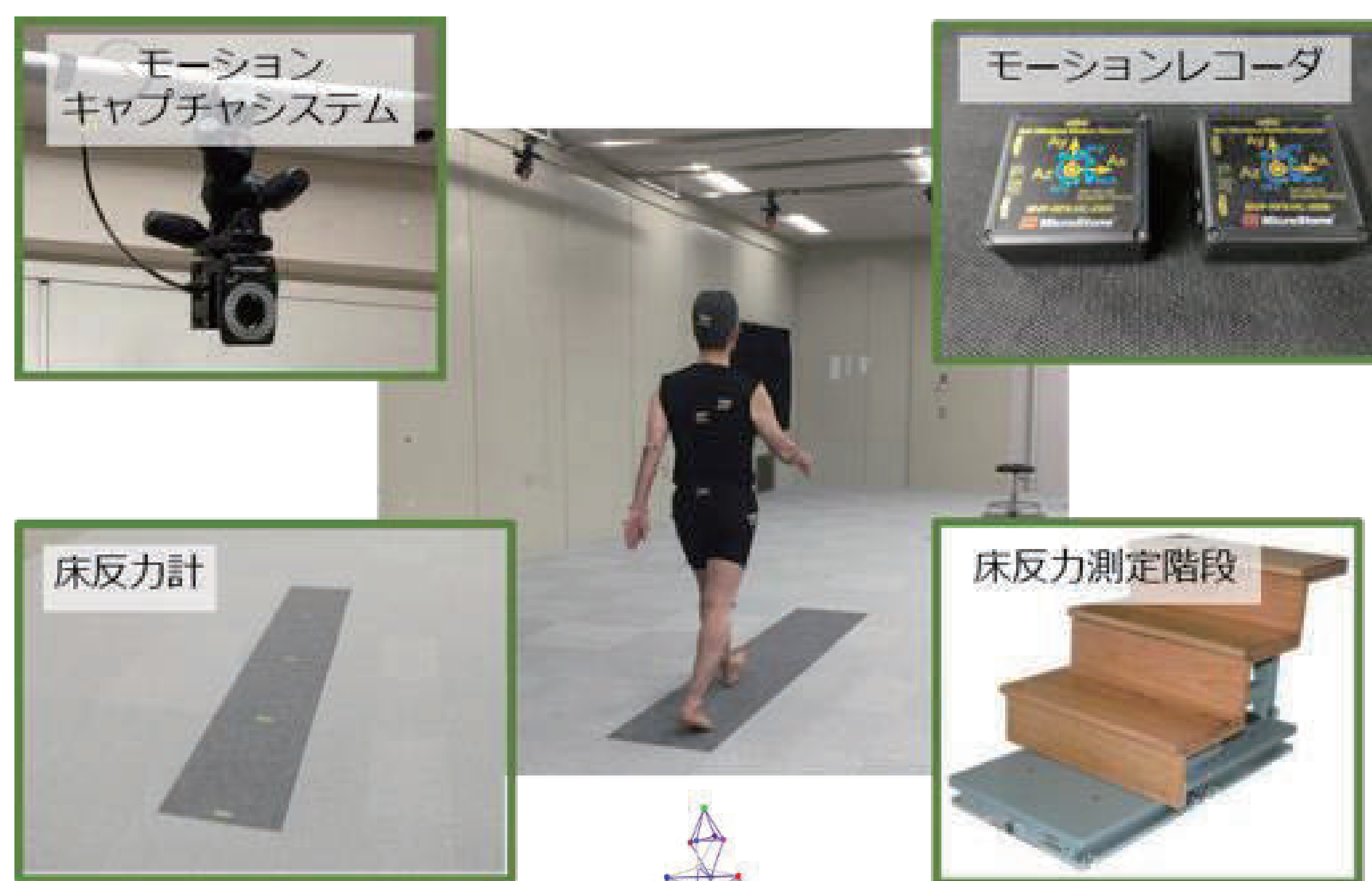
Gait Characteristics of frail older people



- ▶ 歩行動作は人間の最も基本的な動作の1つ  
Walking is one of the most basic human movements
- ▶ モーションキャプチャシステムと床反力計を使用  
Using a motion capture system and floor reaction force meter
- ▶ 早期発見につながる歩行特徴を明らかにした  
We revealed gait characteristics that lead to early detection

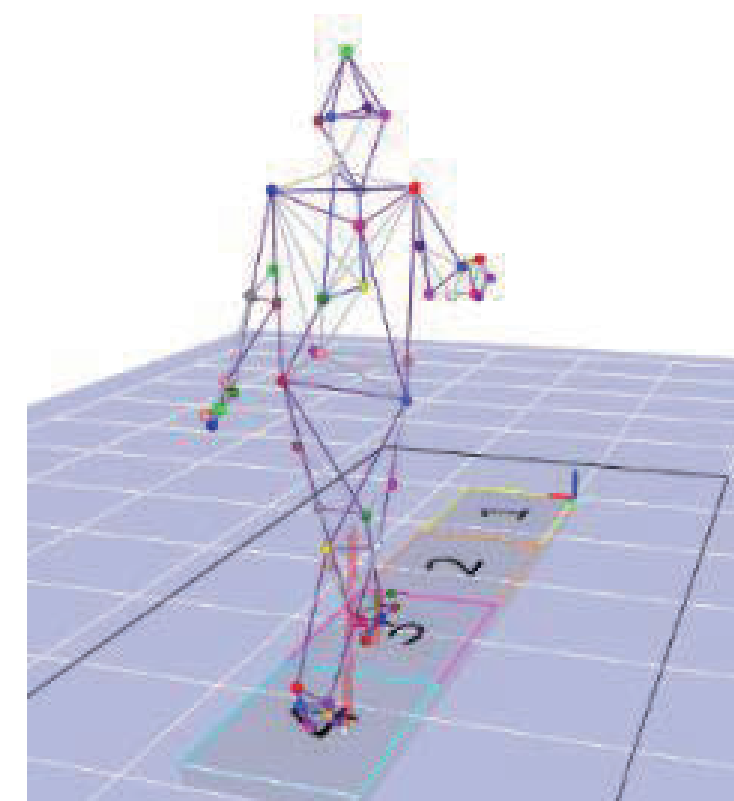
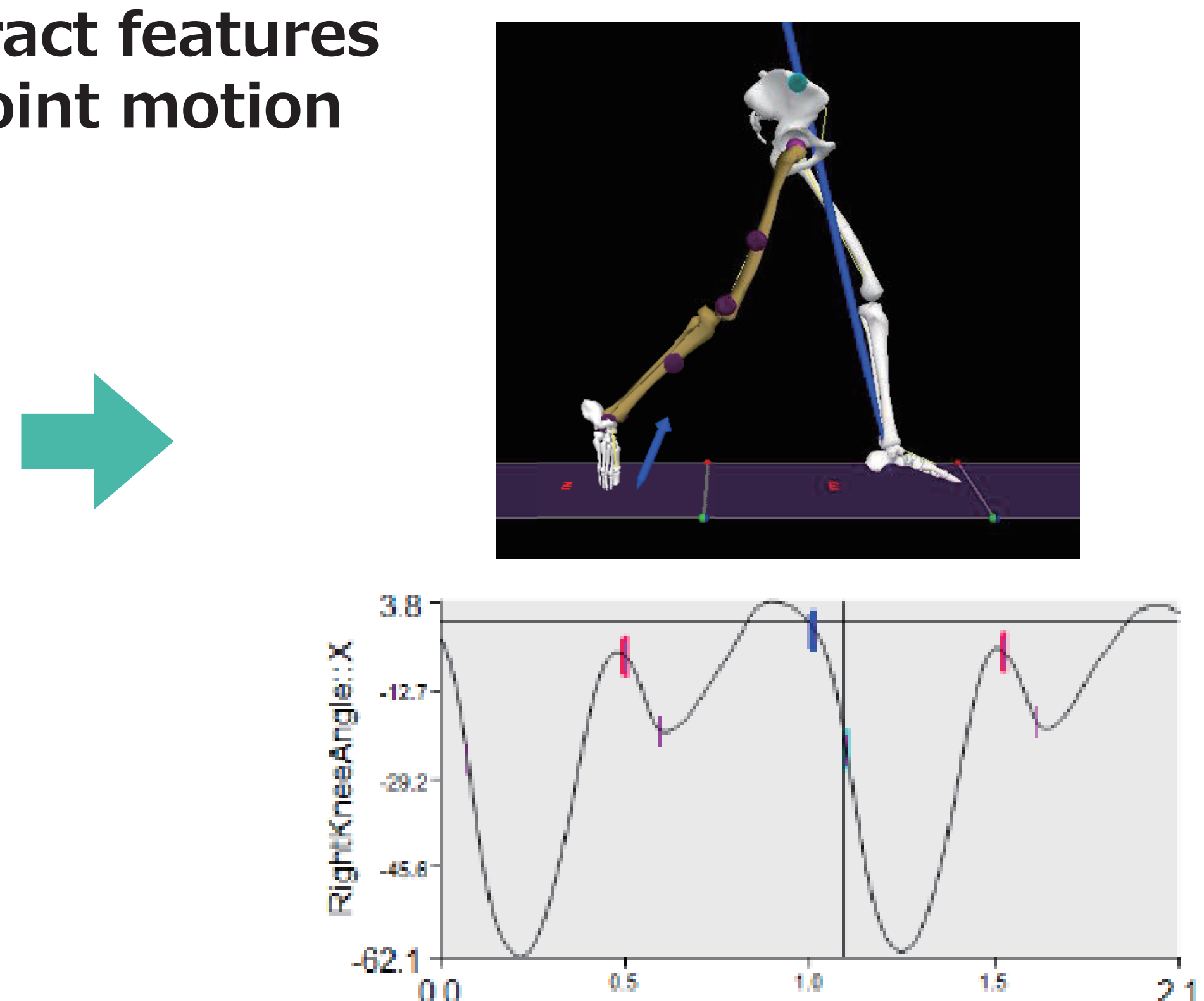
### 計測時の様子

During measurement



### 関節運動の特徴を抽出

Extract features of joint motion



高齢者の身体動作データを蓄積し、  
分析結果より特徴を発見

関連因子（血管年齢、筋力、体組成、最終  
糖化産物など）と合わせて総合的に解析

### 計測から解析について About Measurement and Analysis

土田 和可子

TSUCHIDA Wakako

健康医工学研究部門

Health and Medical Research Institute

