


# 宮城県指定伝統的工芸品 「玉虫塗」

Introduction of Tamamushinuri, Traditional Industrial Art

# 玉虫塗作業工程表(木製)



木 地	こ め く そ	木 地 固	下 地 1	下 地 2	下 ぎ 地 3	下 地 研	中 塗	疵 ぎ 見	中 塗 研	下 ぎ 呂	下 ぎ 呂 研	銀 塗 粉 蒔	玉 ぎ 虫 下	玉 塗 虫 研	玉 絵 虫 上	消 絵 粉 蒔	丸 粉 蒔
--------	------------------	-------------	-------------	-------------	------------------	-------------	--------	-------------	-------------	-------------	------------------	------------------	------------------	------------------	------------------	------------------	-------------





## 設立の背景と目的

明治6年 ウィーンでの万国博覧会に日本の伝統工芸品を出品  
「美術工芸の国、日本」という国際的評価を受ける。

↓  
「工芸振興に関する建議書」の提出  
(農商務省に一般工芸に関する事項を管掌する機関を設くる) など

↓  
日本の工芸を近代化し、発展させて「輸出振興」と「東北の産業発展」  
を目指した。

昭和3年、工芸指導所「仙台」に設立



右側 国井喜太郎氏



商工省工芸指導所

# National Research Institute of Industrial Arts

Foundation: background and aims

1873: Exhibition of traditional Japanese craft at the Vienna World Exhibition  
Received international acclaim as “Japan, the country of artistic crafts.”



“Proposal for the Promotion of Crafts” submitted  
(Establish a body under the Ministry of Agriculture and Commerce to take charge of affairs relating to the general crafts, etc.)



Aim: Export promotion and industrial development in the Tohoku region by modernizing and developing Japan’s crafts.

1928: Establishment of the Industry Research Institute of Industrial Arts in Sendai



Mr. K.Kunii



National Research Institute of Industrial Arts



# 玉虫塗の発明と東北工芸製作所

- 1932 (昭和7)年 所員 小岩峻 (作家名 古明) が、玉虫塗を開発  
1933 (昭和8)年 玉虫塗の特許申請  
東北帝国大学金属材料研究所と指導所の支援を受け、  
東北工芸製作所が創設される  
1935 (昭和10)年 「玉虫塗」が漆器新塗飾法の名で特許獲得  
(第110460号)  
1937 (昭和12)年 業務対象が工芸全般に拡大  
1939 (昭和14)年 東北工芸製作所に玉虫塗の特許実施を認証



図475  
〈玉虫塗の「輪挿し」と「白粉入れ」〉

最初に開発された玉虫塗



創業時の東北工芸製作所



## The Invention of Tamamushi Lacquerware & Tohoku Kogei Co., Ltd.

- 1932: Craftsman, Shun Koiwa (artisan name, Komei), developed tamamushi lacquer
- 1933: Patent for tamamushi lacquer filed  
Tohoku Kogei was established with the support of the Tohoku Imperial University Institute for Materials Research and the Research Institute of Industrial Arts
- 1935: Patent obtained as a new lacquerware lacquering technique under the name of “tamamushi lacquer”
- 1937: Expanded business description to include all crafts
- 1939: Tohoku Kogei was granted the use of the tamamushi lacquer patent  
First tamamushi lacquerware prototypes  
Tohoku Kogei Co., Ltd. at the time of its founding



The First developed Tamamushi Lacquerware



Tohoku Kogei Co., Ltd at the time of founding

# 玉虫塗新作発表会を開催

1939（昭和14）年 12月1日～7日

仙台三越にて

右下写真の左から  
今泉 清氏（仙台三越）  
佐浦 元次郎（東北工芸製作所初代）  
国井 喜太郎氏（工芸指導所初代所長）



仙台三越での展示発表会



# Launch Event for New Tamamushi Lacquerware Products

Dec.1-7, 1939 (Sendai Mitsukoshi)

From left

Mr. Imaizumi (Sendai Mitsukoshi)

Mr. Saura (Tohoku Kogei Co., Ltd. First Director)

Mr. Kunii (The Industry Research Institute of Industrial Arts. First Director )

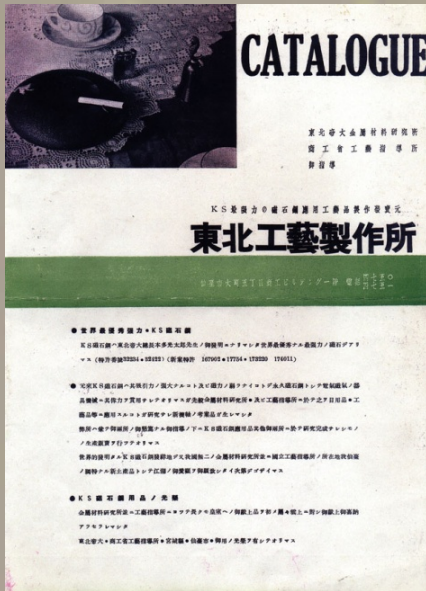


Launch Event in Sendai Mitsukoshi



# 「玉虫塗」商品の流れ ～時代とともに変化してきた商品～

工芸指導所からの流れをくむ商品  
当時の住所と「金属材料研究所と工芸指導所御指導」の文字が確認できる

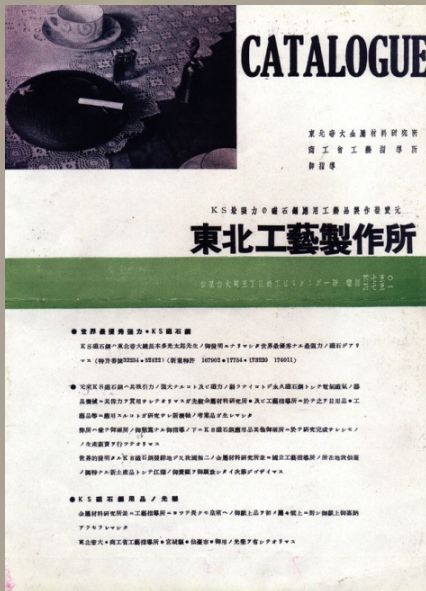


商工ビル（大町カルトン）時代に使用されていたカタログ



# The Stream of Tamamushi Lacquerware: Products that changed with the times

Products stretching back to the National Research Institute of Industrial Arts  
 Proof of the address at the time and the inscription “under the instruction of the  
 Institute for Materials Research and Research Institute of Industrial Arts”



Catalogue used at the time of the Chamber of Commerce Building (Omachi Carton)




# 「玉虫塗」商品の流れ ～時代とともに変化してきた商品～

初代社長の元次郎が英語を話せたこともあり、戦後は米駐留軍の客が大勢訪れた。その中にはマッカーサー元帥夫人やクラーク大将（在日米軍司令官）の姿もあった



1949(s24)年 マッカーサー元帥夫人ご来店

**TAMAMUSHI**




*K's  
Beauty Salon*

# 25 Ichiban-Cho  
Tel. 3-3234


Dawn and Bob look at beautiful TAMAMUSHI LACQUER WARE, a wonderful gift from Sendai.

TAMAMUSHI LACQUER WARE CO.

34 Doshin-nachi Sendai  
M. Saura Tel. (2)-5401.



**SHIMADA SENDAI DOLL SHOP**



THE BEST IN KOKESHI DOLLS AND BRASS WARE IN TOHOKU

Wholesale or Retail  
10, Kokubancho Tel. (3)-2907

1956(s31)年 サムライ (卒業アルバム)の広告





# The Stream of Tamamushi Lacquerware: Products that changed with the times



The founding president, Motojiro, could speak English, so Tohoku Kogei had many American occupational troops visit the shop after WWII. Among his customers were General MacArthur's wife and General Clark (the commanding officer of the US forces in Japan).



1949: Ms. Macarthur visited store

**TAMAMUSHI**




**K's  
Beauty Salon**

25 Ichiban-Cho  
Tel. 3-3234

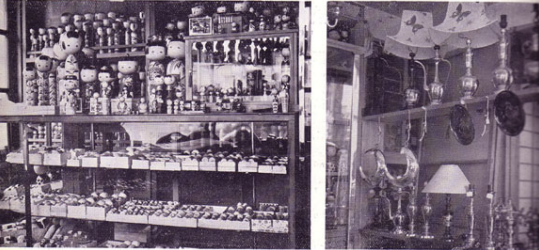
Dawn and Bob look at beautiful TAMAMUSHI LACQUER WARE, a wonderful gift from Sendai.

**TAMAMUSHI LACQUER WARE CO.**

34 Doshin-nachi Sendai  
M. Saura Tel. (2)-5401.



**SHIMADA SENDAI DOLL SHOP**



**THE BEST IN KOKESHI DOLLS AND BRASS WARE IN TOHOKU**

Wholesale or Retail

10, Kokubancho Tel. (3)-2907

1956: "SAMURAI" (Advertisement)





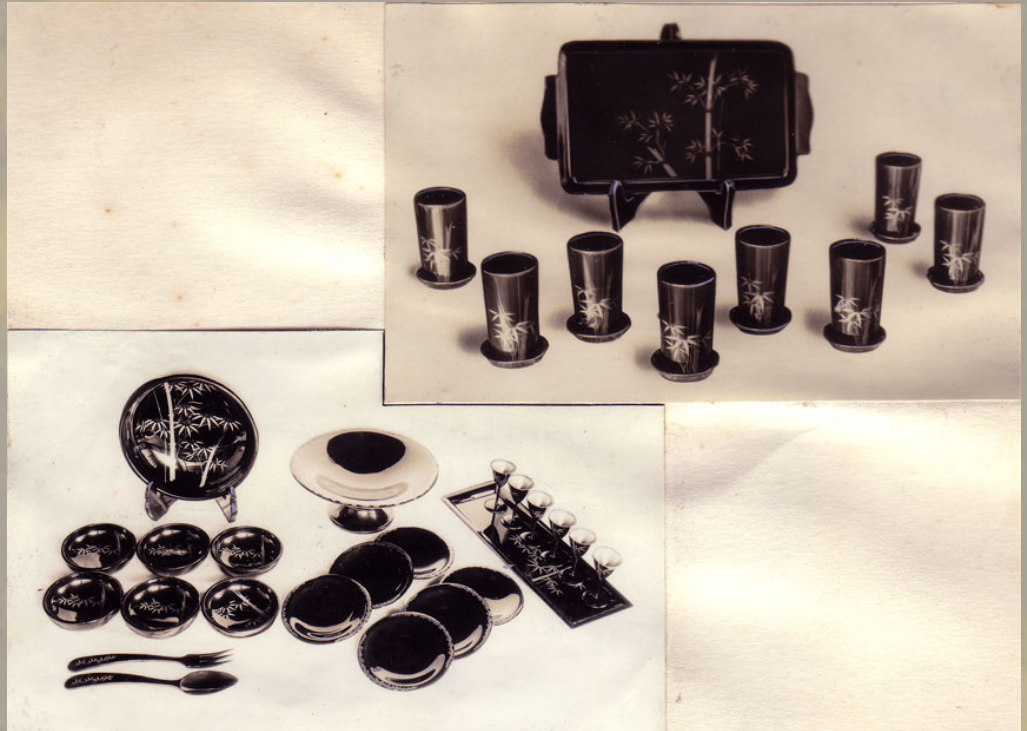
# 「玉虫塗」商品の流れ ～時代とともに変化してきた商品～

昭和30年頃までの商品



# The Stream of Tamamushi Lacquerware: Products that changed with the times

Commercial products until about 1955





「玉虫塗」商品の流れ  
～時代とともに変化してきた商品～

昭和30年頃までの商品



# The Stream of Tamamushi Lacquerware: Products that changed with the times

Commercial products until about 1955

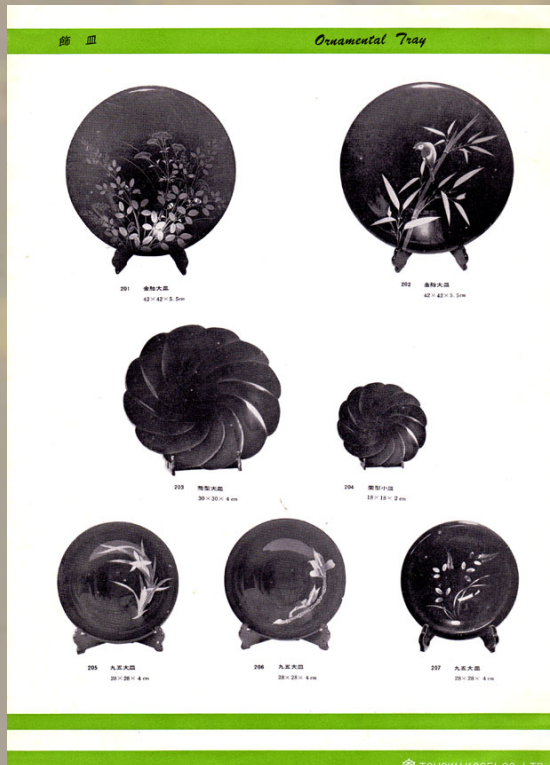






# The Stream of Tamamushi Lacquerware: Products that changed with the times

Commercial products until about 1955-65



- 1960: Received JETRO recommendation as a Ministry of International Trade and Industry (MITI) selected handicraft
- 1961: Received the California Design Contest (USA) Design Gold Prize
- 1963: Received the Small and Medium Enterprise Society of Northern Japan Excellence Award
- 1966: Received the MITI Good Design Award



「玉虫塗」商品の流れ  
～時代とともに変化してきた商品～

昭和50年～平成初期

1985 (S60) 年 宮城県伝統工芸品の指定を受ける



玉虫塗花瓶

1989(H1) 年 宮城県知事より天皇陛下御即位献上品の依頼



宮城県敬老の記念品 40年間続く

# The Stream of Tamamushi Lacquerware: Products that changed with the times

Commercial products until about 1975-90

## 1985: Designated as a Miyagi Prefecture Traditional Craft



玉虫塗花瓶

1989: Commissioned by the Miyagi Prefecture Governor as a gift to the Emperor on his accession to the imperial throne



Producing commemorative gifts for Miyagi Prefecture's aged for 40 years



# 「玉虫塗」商品の流れ ～時代とともに変化してきた商品～

昭和50年～平成初期



1993(H5)年 宮城県知事より皇太子様ご成婚献上品の依頼



当時の展示品

# The Stream of Tamamushi Lacquerware: Products that changed with the times

Commercial products until about 1975-90



1993: Commissioned by the Miyagi Prefecture Governor as a gift to the Crown Prince and Princess on their Royal Wedding



Works of the time



「玉虫塗」商品の流れ  
～時代とともに変化してきた商品～

現在 そのⅠ  
低価格のもの、付加価値のあるオリジナル商品の二極化





## The Stream of Tamamushi Lacquerware: Products that changed with the times

### The Present ( I )

Polarization of products into low-priced products and value-added original products





# 「玉虫塗」商品の流れ ～時代とともに変化してきた商品～

現在 そのⅡ  
付加価値のあるオリジナル商品



釈迦生涯図10枚中の1枚(東園寺)



仙台国際ハーフマラソン記念楯



# The Stream of Tamamushi Lacquerware: Products that changed with the times

## The Present ( II ) Value-added original products



1 panel from the 10-panel mural depicting  
the life of Buddha



Memorial plaque



「玉虫塗」商品の流れ  
～時代とともに変化してきた商品～

現在 そのⅡ  
付加価値のあるオリジナル商品



仙台伊達家勝山酒造(株)  
勝山オリジナル馬上盃

仙台屋別室看板(ガラス)



# The Stream of Tamamushi Lacquerware: Products that changed with the times

## The Present ( II ) Value-added original products



Katsuyama Supreme Sake Co., Ltd.  
Japped Sake Cup for Samurai on Horseback



Sendaiya Besshitsu signboard (glass)



- ◎ 手塗り刷毛塗 → 吹付塗装を導入
- ◎ 本漆 → 代用漆・合成漆の使用  
(カシューやウレタン)

にすることで量産できる  
安定した品質と納期が確保される  
販路・汎用が広がる

- Hand painting with brushes → Introduction of spray painting
- Real lacquer → Use of substitute or synthetic lacquer (cashew or urethane) to allow mass production

Stable quality and delivery ensured  
Distribution channels and use spread



- ◎ 「玉虫塗」は技法であり、何にでも塗れる
- ◎ コラボ商品を増やす
- ◎ 地元の素材や人のつながりを大切に
- ◎ 先端技術との融合

The future of Tamamushi lacquer

- Tamamushi lacquer is a technique that can be applied to anything
- Increase collaborations
- Value the link between local materials and people
- Fuse with advanced technology



- ◎ 先端技術は支えられた近代的産業と拮抗しながらかかわりつつある生活行動様式の中での新たな利用価値を開拓し、人々の生活時空間の中での最適ポジションを探っていくことが求められます。そのためには積極的に新用途の開発を目指し、新たな形態や機能の創出により、今日のニーズに応えていく必要があります。その中で伝統的な技法を守りながらも、製品としての革新を探求していくことです。

- Advanced technology searches to find its optimal position in people's everyday space and time and develop new potential uses within these lifestyle behavioral patterns while opposing the modern industry that supported it. For this reason, it is necessary to respond to today's needs by aiming to actively develop new uses for it and creating new forms and functions for it. Within this, we must explore innovation as a product while preserving traditional techniques.



- ◎ ありがとうございます
- ◎ Thank you!

今回ご協力いただきました方々

産総研の皆様

宮城県産業技術総合センター 伊藤克利氏 篠塚慶介氏

東北工業大学ライフデザイン学部 庄子晃子教授

東北工業大学新技術センター事務長産学連携活動推進部門長 佐藤 明氏

Special Thanks to

AIST

Mr. Katsutoshi Ito & Mr. Keisuke Shinozuka

(Industrial Technology Institute, Miyagi)

Prof. Akiko Shoji

(Department of Creative Design, Tohoku Institute of Technology)

Mr. Akira Sato (Tohoku Institute of Technology)